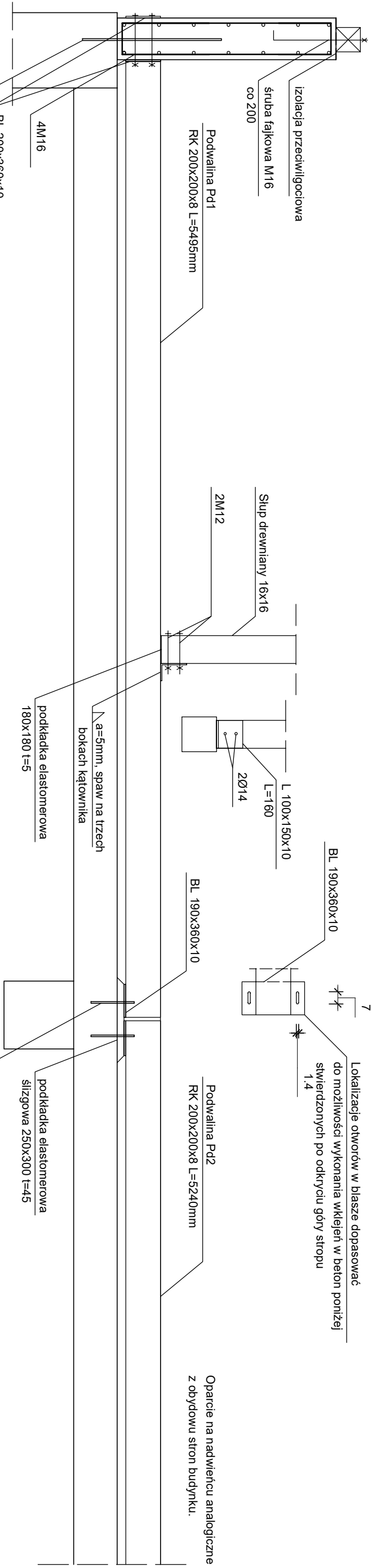


Belki, słupy, podwaliny konstrukcji dachu

skala 1:25

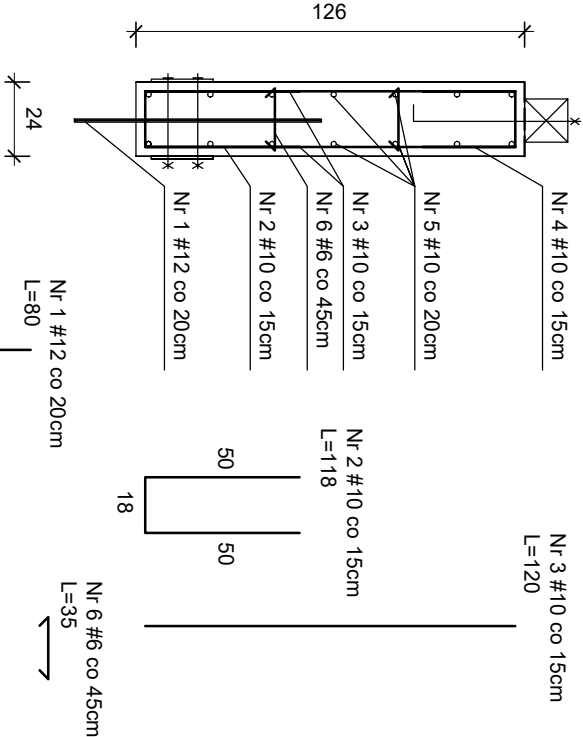


Pręt wklejany #12 L=80
co 30 cm
długość wklejenia 20cm

BL 200x360x10
a5 L= 200x2

4 Ø18

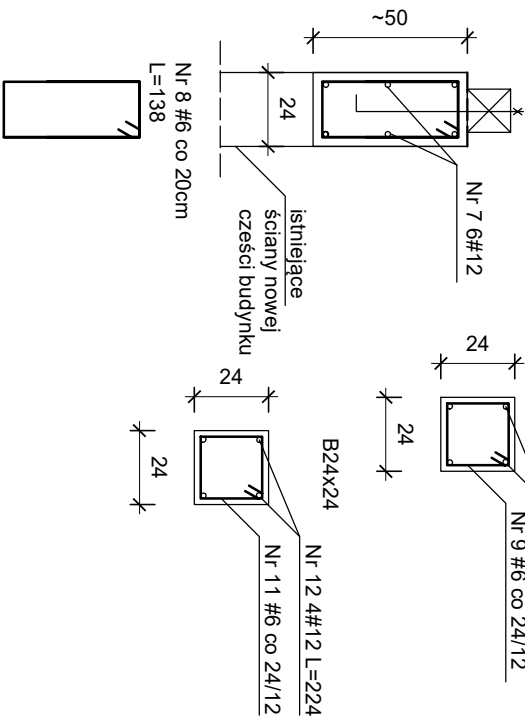
SK 1 - Nadwieńiec / belka



pręty podłużne
łączyć na zakład i
uciąć w
narozach na
długość 45cm

Nr 3 #10 co 15cm
L=120

Nr 4 #10 co 15cm
L=78



SK 2 - Nadwieńiec

R24x24

Nr 10 4#12 L=280

Zestawienie zbrojeń w konstrukcji w poziomie dachu					
nr	średnica	długość	sztuk	masa kg/m	masa
1	12	0,8	283	0,89	201,50
2	10	1,18	376	0,62	275,08
3	10	1,20	752	0,62	559,49
4	10	0,78	376	0,62	181,83
5	10	856,24	1	0,62	530,87
6	6	0,35	250	0,22	19,25
7	12	151,8	1	0,89	135,10
8	6	1,38	116	0,22	35,22
9	6	0,94	48	0,22	9,93
10	12	2,8	16	0,89	39,87
11	6	0,94	26	0,62	15,15
12	12	2,24	8	0,89	15,95
					2019,24 suma

Zestawienie zbrojeń w konstrukcji w poziomie dachu					
nr	średnica	długość	sztuk	masa kg/m	masa
1	12	0,8	283	0,89	201,50
2	10	1,18	376	0,62	275,08
3	10	1,20	752	0,62	559,49
4	10	0,78	376	0,62	181,83
5	10	856,24	1	0,62	530,87
6	6	0,35	250	0,22	19,25
7	12	151,8	1	0,89	135,10
8	6	1,38	116	0,22	35,22
9	6	0,94	48	0,22	9,93
10	12	2,8	16	0,89	39,87
11	6	0,94	26	0,62	15,15
12	12	2,24	8	0,89	15,95
					2019,24 suma

Przed wykonaniem elementów wszystkie wymiary sprawdzić w naturze

Beton C20/25

Stal A-IIIN

Stal S235

Zestawienie zbrojenia konstrukcji w poziomie dachu					
nr	średnica	długość	sztuk	masa kg/m	masa
1	12	0,8	283	0,89	201,50
2	10	1,18	376	0,62	275,08
3	10	1,20	752	0,62	559,49
4	10	0,78	376	0,62	181,83
5	10	856,24	1	0,62	530,87
6	6	0,35	250	0,22	19,25
7	12	151,8	1	0,89	135,10
8	6	1,38	116	0,22	35,22
9	6	0,94	48	0,22	9,93
10	12	2,8	16	0,89	39,87
11	6	0,94	26	0,62	15,15
12	12	2,24	8	0,89	15,95
					2019,24 suma

USŁUGI INWESTYCYJNE MŁODZORY BUDOWLANE KOSZTOROWANIE INŻ. SŁAWOMIR MAŃKA 87-300 BRODNICA		GEORCZENICA 98C		Przebudowa i Nadbudowa budynku użyteczności publicznej - Budynku OSP i stacji postoju karetek
Rysunek: Belki, słupy, podwaliny konstrukcji dachu		dz. nr 493/7, 493/4, obręb Goźno Miasto 1, Miasto Goźno		
Projektował: mgr inż. Sławomir Mańka uprawnienia do projektowania w specjalności konstrukcyjno-budowlanej nr KUP/0003/POOK/10		Sprawdził: mgr inż. Wiesław Dąbrowski uprawnienia do projektowania w specjalności konstrukcyjno-budowlanej nr KUP 0113/PBKd/16		
Inwestor: Miasto i Gmina Goźno ulica Rynek 1 87-320 Goźno		Branża Skala Data Nr. rysunku	Konstrukcja 1:25 04.2024 KG	Nr strony